



## 装置概要

- スタック状態のウェハーの厚みと枚数が測定可能です。
- 検査時間は1秒以内です。
- 検査データの自動保存機能を有する専用ソフトウェアが付属しています。

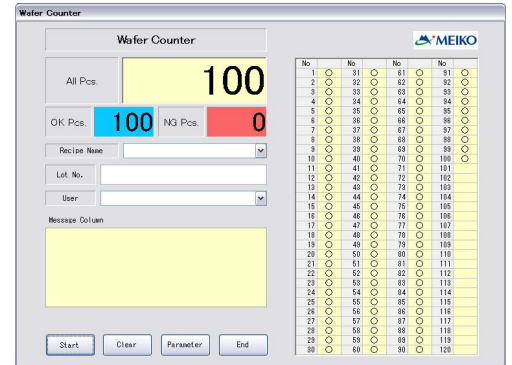
## 装置及び画面イメージ



PC接続仕様



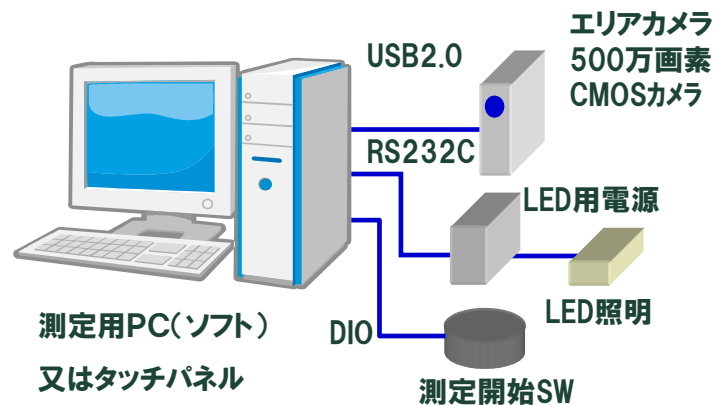
タッチパネル仕様



## 基本仕様

- 装置構成
  - 測定台 1台
  - エリアカメラ 1台
  - LED照明 1台
  - 測定用PC 1台
- 外形寸法 260×600×170mm
- ウエハーセット方法 手動セット
- スタック枚数 Max105枚
- ウエハーサイズ □125mm、□156mm  
単結晶、多結晶
- ウエハー厚み 160~200 μm
- 測定時間 約1sec
- 計測精度 ±25 μm
- 特記事項
  - 厚みばらつき±30%以内
  - ウエハーセット面は突き当て面より2mm以内

## MWC-1000 システム構成概略図



販売元  
(株)ファシリティ



〒229-0034  
神奈川県相模原市共和2-1-23  
TEL:042-776-1231 FAX:042-776-1230  
E-Mail:facility@facility.jp

製造元  
(株)メイコー  
大和テクノロジーセンター



〒242-0023  
神奈川県大和市渋谷1-2-1  
TEL:046-279-5271 FAX:046-279-5215  
E-Mail:ytceigyo@meiko-elec.com